

L'ÉTAT INITIAL DE L'ENVIRONNEMENT

LES INFORMATIONS-CLÉS

> GÉOMORPHOLOGIE DU TERRITOIRE

LE CONTEXTE TOPOGRAPHIQUE ET LES CONDITIONS GÉOLOGIQUES ET PÉDOLOGIQUES DU TERRITOIRE

> LA RESSOURCE EN EAU SUR LE TERRITOIRE

EAUX SOUTERRAINES, EAUX DESTINÉES À LA CONSOMMATION HUMAINE, EAUX SUPERFICIELLES, ASSAINISSEMENT

> CLIMAT, GAZ À EFFET DE SERRE, ÉNERGIE

CONDITIONS CLIMATIQUES, ÉMISSIONS DE GAZ À EFFET DE SERRE (GES), CONTEXTE ÉNERGÉTIQUE

> LE PATRIMOINE NATUREL, PAYSAGER ET CULTUREL

MILIEUX ET SITES NATURELS, BIODIVERSITÉ, PATRIMOINE BÂTI, QUALITÉS PAYSAGÈRES

> LES RISQUES NATURELS

LES RISQUES EN MATIÈRE D'INONDATION, DE MOUVEMENTS DE TERRAIN ET LES AUTRES RISQUES NATURELS

> RISQUES INDUSTRIELS, POLLUTIONS ET NUISANCES

BRUIT, RISQUE TECHNOLOGIQUE, SITES ET SOLS POLLUÉS, POLLUTION ATMOSPHÉRIQUE ET LUMINEUSE

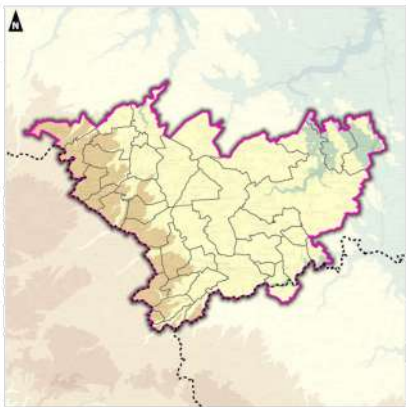
> LE MILIEU HUMAIN

DÉMOGRAPHIE LOCALE, CONTEXTE SOCIAL, SANTÉ DE LA POPULATION
INFRASTRUCTURES ET DÉPLACEMENTS, HABITAT, ÉCONOMIE, URBANISME

GÉOMORPHOLOGIE DU TERRITOIRE

LES INFORMATIONS-CLÉS

LE CONTEXTE TOPOGRAPHIQUE ET LES CONDITIONS GÉOLOGIQUES ET PÉDOLOGIQUES DU TERRITOIRE



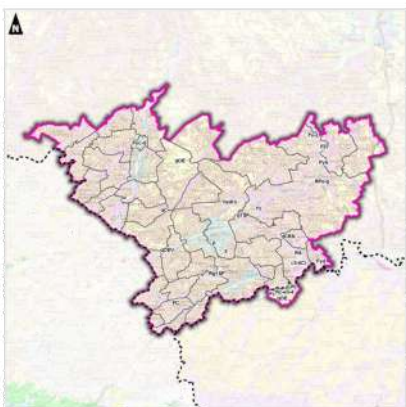
L'ÉTAT INITIAL DU TERRITOIRE

Atouts

- DES PAYSAGES D'INTÉRÊT, liés à une topographie relativement marquée dans certaines parties du territoire
- UNE FERTILITÉ DES SOLS (présence de limons) permettant une bonne qualité agronomique
- UNE GÉOLOGIE QUI PERMET UN BON RENOUVELLEMENT des ressources en eau souterraine (sous-sol à dominante crayeuse permettant une bonne infiltration des eaux)

Faiblesses

- UN RELIEF FAVORISANT L'ÉROSION (vallées, hauts plateaux)
- UNE GÉOLOGIE QUI ENTRAÎNE UNE VULNÉRABILITÉ des nappes souterraines aux pollutions (inhérent aux substrats calcaires ou karstiques)



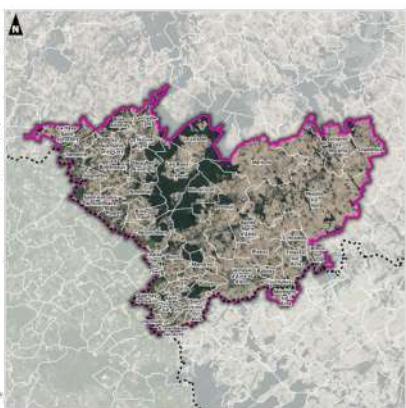
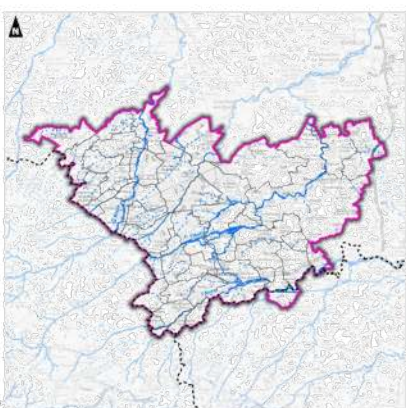
LES PERSPECTIVES D'ÉVOLUTION AU FIL DE L'EAU

Opportunités

- VALORISATION touristique et du cadre de vie, du paysage et des vallées

Menaces

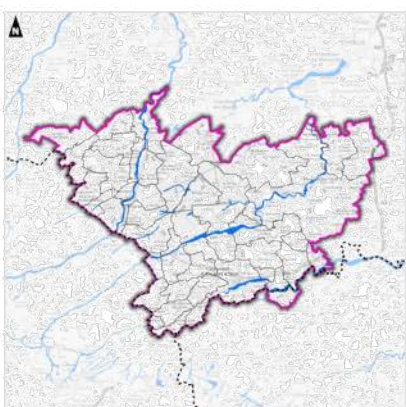
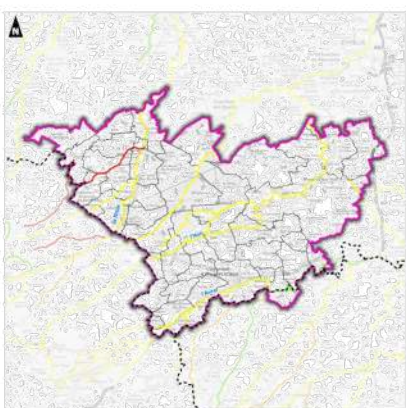
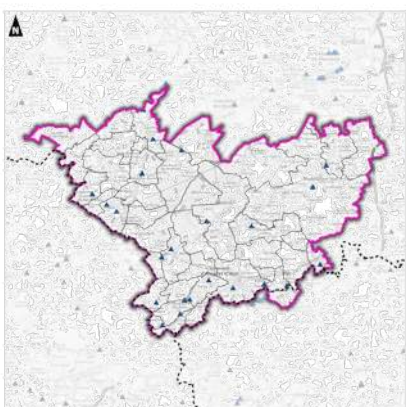
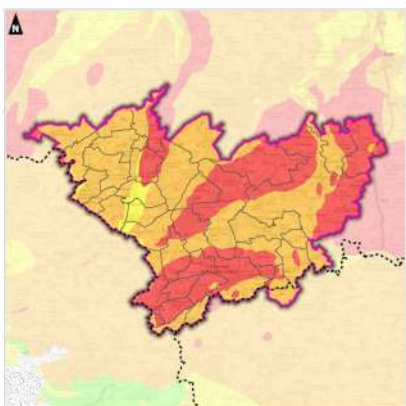
- RUISSELLEMENT SUR LES PENTES aggravant les risques inondations
- PERTE DE VALEUR AGRONOMIQUE DES TERRES en raison de l'érosion causée par les ruissellements
- RISQUES
 - > d'érosion,
 - > de mouvements de terrains,
 - > d'inondations



LA RESSOURCE EN EAU SUR LE TERRITOIRE

LES INFORMATIONS-CLÉS

EAUX SOUTERRAINES, EAUX DESTINÉES À LA CONSOMMATION HUMAINE, EAUX SUPERFICIELLES, ASSAINISSEMENT



L'ÉTAT INITIAL DU TERRITOIRE

Atouts

- PEU DE PROBLÉMATIQUES LIÉES À LA QUANTITÉ de la ressource en eau ; nappe souterraine suffisante pour alimenter le territoire en eau potable
- PRÉSENCE DE ZONES HUMIDES (accueil de biodiversité, rétention d'eau, îlots de fraîcheur)
- UNE MAJORITÉ DES COURS D'EAU EN BON ÉTAT CHIMIQUE

Faiblesses

- OBJECTIF DE BON ÉTAT CHIMIQUE DES MASSES D'EAU SOUTERRAINE pour 2027
- MAUVAIS ÉTAT CHIMIQUE D'UNE MINORITÉ DES COURS D'EAU (présence d'hydrocarbures aromatiques polycycliques)
- OBJECTIF DE BON ÉTAT ÉCOLOGIQUE 2027 pour une majorité des cours d'eau (en raison de nutriments, nitrates, pesticides, hydrobiologie ...)
- SENSIBILITÉ DES ZONES HUMIDES aux pressions humaines
- CERTAINES STATIONS D'ÉPURATION NON-CONFORMES en performance
- 84,5% DES DISPOSITIFS INDIVIDUELS D'ASSAINISSEMENT contrôlés jugés non conformes

LES PERSPECTIVES D'ÉVOLUTION AU FIL DE L'EAU

Opportunités

- DÉCLINAISON DU SCHÉMA DIRECTEUR D'AMÉNAGEMENT ET DE GESTION DES EAUX (SDAGE) Seine-Normandie
- VÉRIFICATION DE LA CONFORMITÉ des installations d'assainissement non collectif

Menaces

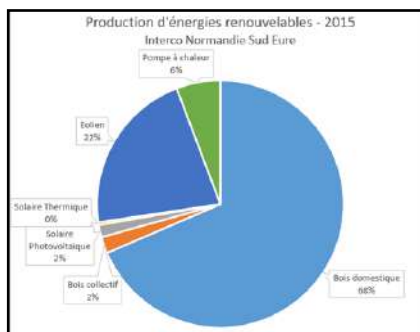
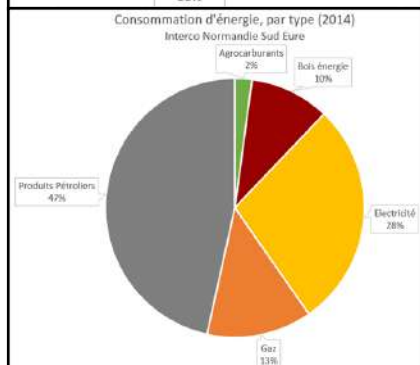
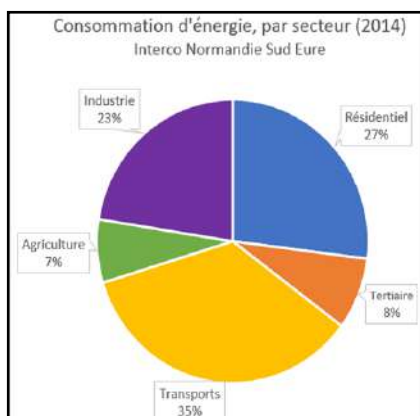
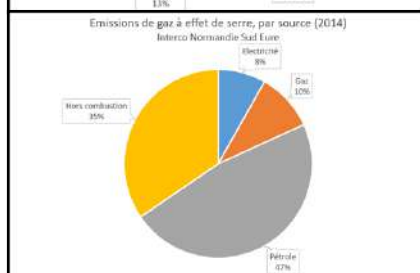
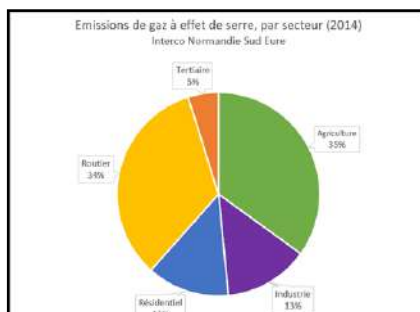
- AGGRAVATION DE LA POLLUTION CHIMIQUE de l'eau souterraine
- AGGRAVATION DE L'ÉTAT ÉCOLOGIQUE ET CHIMIQUE de certains cours d'eau
- BAISSSE DE LA BIODIVERSITÉ AQUATIQUE si augmentation de la pollution (liée à la baisse du niveau d'eau)



CLIMAT, GAZ À EFFET DE SERRE, ÉNERGIE

LES INFORMATIONS-CLÉS

CONDITIONS CLIMATIQUES, ÉMISSIONS DE GAZ À EFFET DE SERRE (GES), CONTEXTE ÉNERGÉTIQUE



L'ÉTAT INITIAL DU TERRITOIRE

Atouts

- DES PROJETS DE PRODUCTION D'ÉNERGIES RENOUVELABLES en cours, notamment éoliens (agrandissement du parc éolien Roman Grandvilliers)

Faiblesses

- LES SECTEURS DE L'AGRICULTURE ET DU TRANSPORT sont les plus gros émetteurs de gaz à effet serre (GES) du territoire (près de 70% des émissions)
- LES SECTEURS DU TRANSPORT ET DU RÉSIDENTIEL sont les plus gros consommateurs d'énergie du territoire (plus de 65% des consommations) ; Les habitants paient donc la majorité de la facture énergétique
- DÉPENDANCE à l'égard de l'automobile
- FORTE DÉPENDANCE aux produits pétroliers et fossiles

LES PERSPECTIVES D'ÉVOLUTION AU FIL DE L'EAU

Opportunités

- ÉVOLUTION DES CULTURES
- GRAND PUBLIC DE PLUS EN PLUS SENSIBILISÉ aux enjeux du changement climatique
- FAVORISER DES MODES DE TRANSPORT moins polluants et moins consommateurs d'énergie
- AMÉLIORER LA PERFORMANCE ÉNERGÉTIQUE DES BÂTIMENTS existants

Menaces

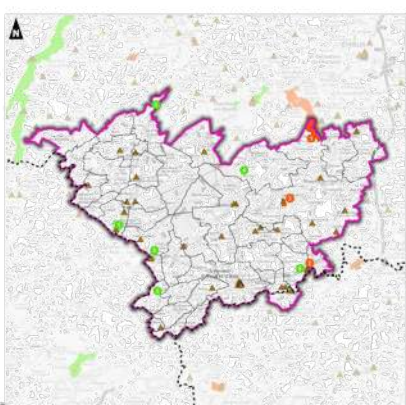
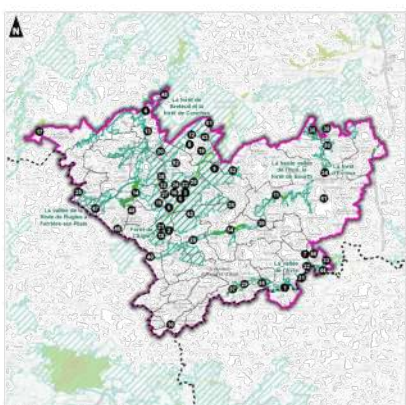
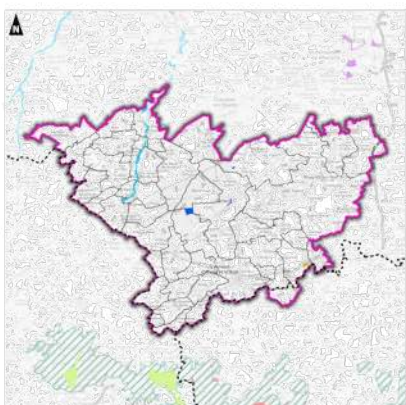
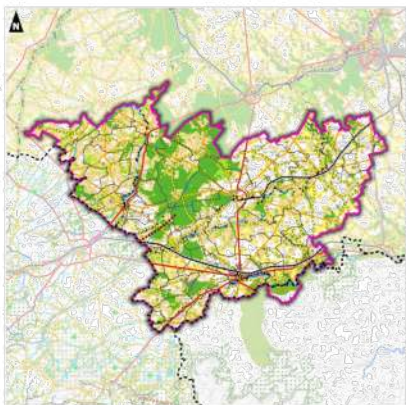
- VULNÉRABILITÉ DES PERSONNES SENSIBLES aux fortes chaleurs (personnes âgées, asthmatiques, enfants...)
- HAUSSE DU PRIX DE L'ÉNERGIE
- INCERTITUDE SUR LA DISPONIBILITÉ de certaines ressources énergétiques extraites



LE PATRIMOINE NATUREL, PAYSAGER ET CULTUREL

LES INFORMATIONS-CLÉS

MILIEUX ET SITES NATURELS, BIODIVERSITÉ, PATRIMOINE BÂTI, QUALITÉS PAYSAGÈRES



L'ÉTAT INITIAL DU TERRITOIRE

Atouts

- 3 sites Natura 2000, des zones naturelles d'intérêt reconnu (55 ZNIEFF de type I et 6 ZNIEFF de type II), 5 Espaces Naturels Sensibles (ENS), 1 site en gestion par les Conservatoires des Espaces Naturels
- DES CONTINUITÉS ÉCOLOGIQUES identifiées
- UN PATRIMOINE PAYSAGER À PRÉSERVER : paysages riches et diversifiés (vallées, boisements, présence de l'eau)
- UN PATRIMOINE ARCHITECTURAL RICHE : 52 monuments historiques, 3 sites classés et 6 sites inscrits
- UN SITE PATRIMONIAL REMARQUABLE (SPR)

Faiblesses

- PRÉSENCE DE POLLUTION LUMINEUSE sur la partie Est du territoire et autour de Rugles, Verneuil-d'Avre-et-d'Iton, et Breteuil
- TERRITOIRE PEU BOISÉ AU REGARD DU DÉPARTEMENT de l'Eure, même si certaines parties le sont fortement (centre et ouest), tandis que l'Est est plutôt peu boisé
- FRAGMENTATION DES BOISEMENTS

LES PERSPECTIVES D'ÉVOLUTION AU FIL DE L'EAU

Opportunités

- SCHÉMA EUROIS des espaces naturels sensibles (ENS)
- MAINTIEN VOIRE AUGMENTATION DES SITES NATURELS ET FORÊTS comme sites de captation et de stockage de carbone
- MAINTIEN VOIRE AUGMENTATION DE LA BIODIVERSITÉ, qui favorise l'adaptation du territoire au changement climatique et la résilience
- VALORISER LE PATRIMOINE économiquement via un tourisme durable

Menaces

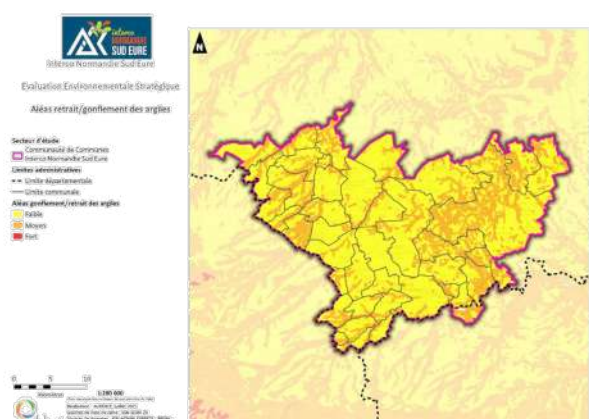
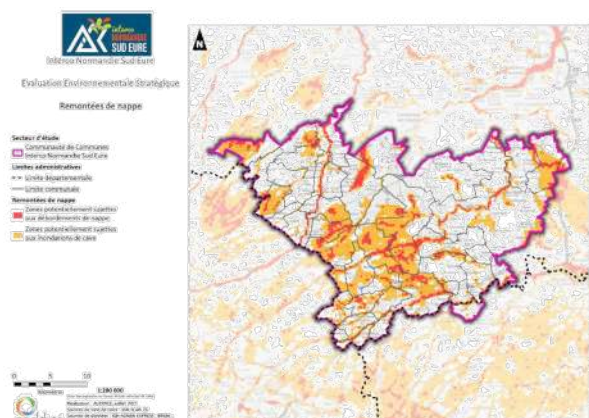
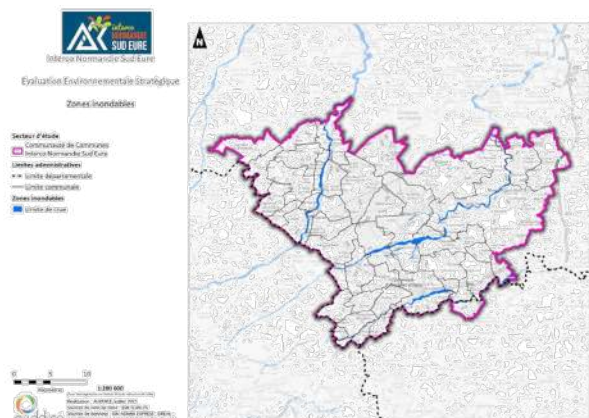
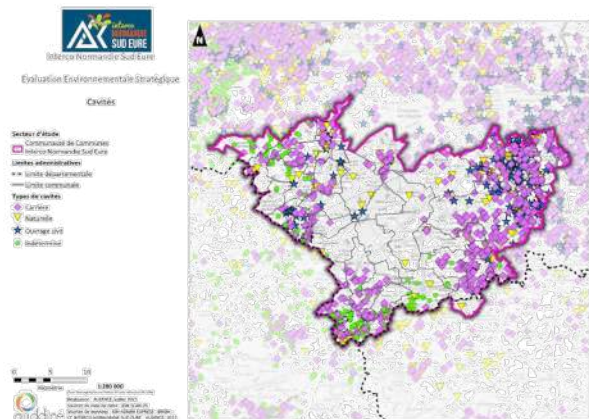
- AUGMENTATION DU RISQUE D'ALLERGIES lié aux pollens
- DISPARITION DES ACTIVITÉS D'ÉLEVAGE ET AGRO-PASTORALES contribuant à l'entretien et au maintien du patrimoine paysager
- PERTE DE MILIEUX AGRO-NATURELS liée à une urbanisation insuffisamment maîtrisée
- VIGILANCE QUANT À LA QUALITÉ ARCHITECTURALE des futures constructions et des constructions à réhabiliter



LES RISQUES NATURELS

LES INFORMATIONS-CLÉS

LES RISQUES EN MATIÈRE D'INONDATION, DE MOUVEMENTS DE TERRAIN ET LES AUTRES RISQUES NATURELS



L'ÉTAT INITIAL DU TERRITOIRE

Atouts

- TERRITOIRE GLOBALEMENT PEU À RISQUE vis-à-vis du retrait-gonflement des argiles
- AUCUNE COMMUNE CONCERNÉE par un plan de prévention du risque inondation (PPRI)
- PEU DE RISQUE sismique
- PEU DE RISQUE de foudroiement

Faiblesses

- PLUSIEURS TYPES D'INONDATIONS IDENTIFIÉS :
 - > ruissellement et coulées de boue,
 - > remontée de nappe,
 - > débordement de cours d'eau
- ARRÊTÉS CONCERNANT LES MOUVEMENTS DE TERRAIN DIFFÉRENTIELS consécutifs à la sécheresse et à la réhydratation des sols
- NOMBREUX ARRÊTÉS de catastrophes naturelles
- PRÈS DE 1 300 CAVITÉS recensées

LES PERSPECTIVES D'ÉVOLUTION AU FIL DE L'EAU

Opportunités

- RENFORCER L'INTÉGRATION / PRISE EN COMPTE de ces risques dans les PLU / PLUi

Menaces

- AUGMENTATION DES RISQUES avec le changement climatique :
 - > d'inondation,
 - > de mouvements de terrain,
 - > de coulées de boue
- RISQUE AMPLIFIÉ DE FEUX DE FORÊTS dû à la sécheresse
- RISQUE AMPLIFIÉ DE FEUX DE MOISSON dû à la sécheresse



RISQUES INDUSTRIELS, POLLUTIONS ET NUISANCES

LES INFORMATIONS-CLÉS

BRUIT, RISQUE TECHNOLOGIQUE, SITES ET SOLS POLLUÉS, POLLUTION ATMOSPHÉRIQUE ET LUMINEUSE

L'ÉTAT INITIAL DU TERRITOIRE

Atouts

- UN TERRITOIRE NON CONCERNÉ PAR LE PLAN D'EXPOSITION AU BRUIT (PEB) de la base aérienne Évreux-Fauville
- RÉDUCTION D'ÉMISSIONS DE CERTAINS POLLUANTS déjà bien engagée, notamment en ce qui concerne les composés organiques volatils, le dioxyde de soufre
- AUCUNE COMMUNE CONCERNÉE PAR UN PLAN DE PRÉVENTION DES RISQUES TECHNOLOGIQUES

Faiblesses

- 47 ICPE, ET 2 SONT SEVESO SEUIL BAS
- 8 SITES BASOL, 135 SITES BASIAS
- LES OXYDES D'AZOTE (NO_x) ET L'AMMONIAC SONT PARMI LES POLLUANTS ATMOSPHÉRIQUES LES PLUS ÉMIS SUR LE TERRITOIRE. Depuis 2005, les émissions d'ammoniac ont augmenté de 19% et les émissions de NO_x n'ont été réduites que de 5%
- PRÉSENCE DE POLLUTION LUMINEUSE sur la partie Est du territoire et autour des communes de Rugles, Verneuil-d'Avre-et-d'Iton, et Breteuil

LES PERSPECTIVES D'ÉVOLUTION AU FIL DE L'EAU

Opportunités

- PLAN DE PROTECTION DE L'ATMOSPHÈRE (PPA) en vigueur depuis 2014
- REQUALIFICATION ÉVENTUELLE DES SITES BASIAS (*)

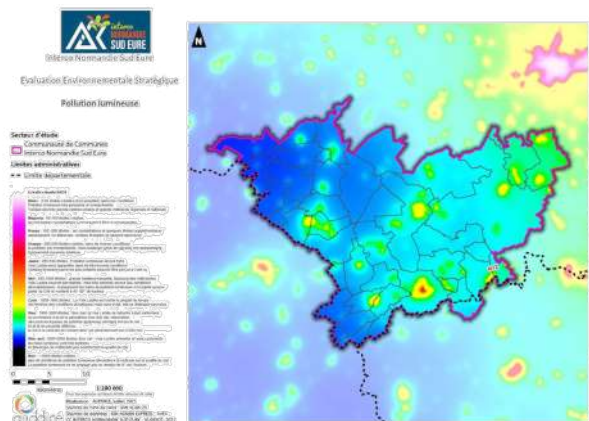
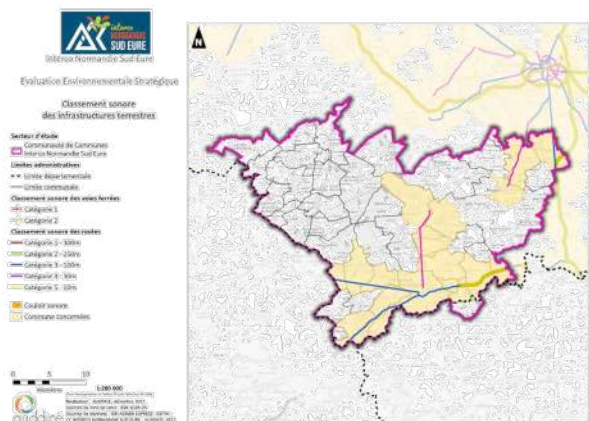
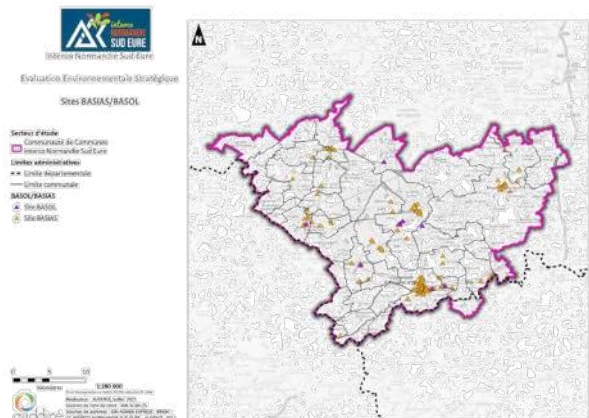
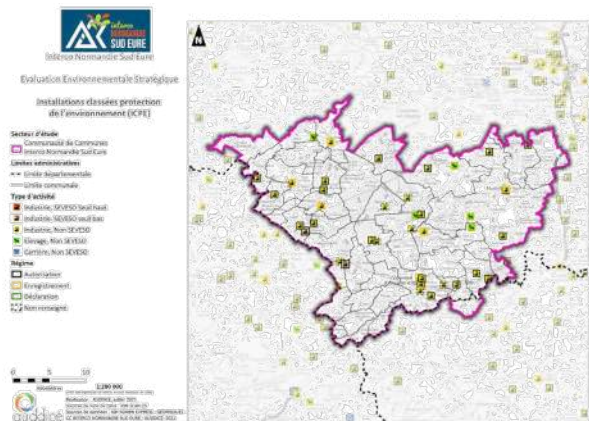
Menaces

- POLLUTION POSSIBLE D'ANCIENS SITES BASIAS (*) ET BASOL (*)

(*)

BASIAS : BASE DE DONNÉES DES ANCIENS SITES INDUSTRIELS ET ACTIVITÉS DE SERVICES

BASOL : BASE DE DONNÉES DES SITES ET SOLS POLLUÉS



LE MILIEU HUMAIN

LES INFORMATIONS-CLÉS

DÉMOGRAPHIE LOCALE,
CONTEXTE SOCIAL,
SANTÉ DE LA POPULATION

INFRASTRUCTURES ET DÉPLACEMENTS,
HABITAT, ÉCONOMIE,
URBANISME

ÉTAT INITIAL DU TERRITOIRE

Atouts

- FÉCONDITÉ SUPÉRIEURE à la moyenne française et normande

Faiblesses

- SURMORTALITÉ EN NORMANDIE (des taux importants liés aux cardiopathies ischémiques, à la consommation excessive d'alcool et aux suicides)
- VIEILLISSEMENT DE LA POPULATION
- FAIBLE DENSITÉ MÉDICALE
- TAUX DE CHÔMAGE SUPÉRIEUR aux moyennes françaises et normandes (pour les 15-24 ans et les plus de 50 ans)

PERSPECTIVES D'ÉVOLUTION AU FIL DE L'EAU

Opportunités

- AGIR SUR LES SOURCES le plus en amont possible afin de limiter les coûts sanitaires

Menaces

- AUGMENTATION DES MALADIES RESPIRATOIRES ET CARDIO-VASCULAIRES liées à l'augmentation de la pollution de l'air
- AUGMENTATION DES ALLERGIES AUX POLLENS
- AUGMENTATION ET APPARITION DE NOUVELLES MALADIES PATHOGÈNES
- ACCROISSEMENT DES ÉCARTS SOCIAUX-ÉCONOMIQUES ENTRE LES POPULATIONS

ÉTAT INITIAL DU TERRITOIRE

Atouts

- LA GARE DE VERNEUIL

Faiblesses

- 50% DES LOGEMENTS CONSTRUITS avant toute réglementation thermique
- FORTE DÉPENDANCE DE LA VOITURE
- PEU DE DÉPLACEMENTS EN TRANSPORT EN COMMUN
- PRÉPONDÉRANCE DES GRANDES CULTURES

PERSPECTIVES D'ÉVOLUTION AU FIL DE L'EAU

Opportunités

- LE DÉVELOPPEMENT DU COVOITURAGE
- LE DÉVELOPPEMENT DE VOIES DOUCES
- FRICHES INDUSTRIELLES À VALORISER

Menaces

- URBANISATION des espaces agricoles et naturels
- ARTIFICIALISATION DES SOLS
- ABSENCE DE DOCUMENTS D'URBANISME sur certaines communes

